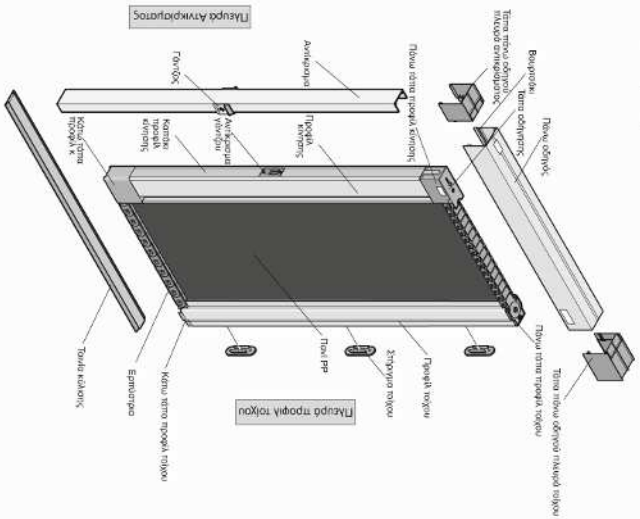


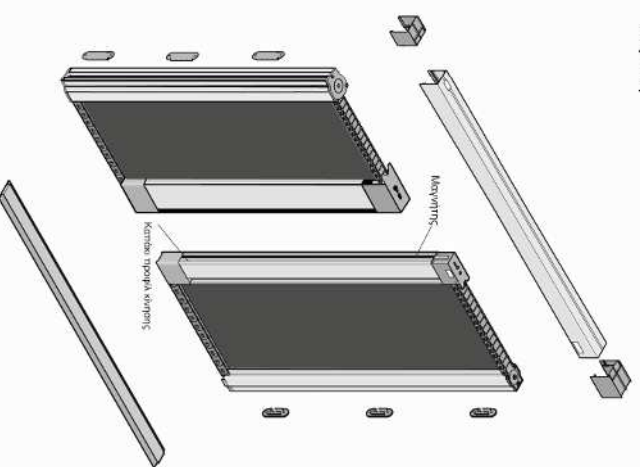
## Οδηγίες Τοποθέτησης

Σας ευχαριστούμε για την προτίτηση και την αγορά της οθόνης. Παρακαλούμε να ακολουθήσετε πιστά τις οδηγίες και να τις διατηρήσετε μετά την ολοκλήρωση της εγκατάστασης.

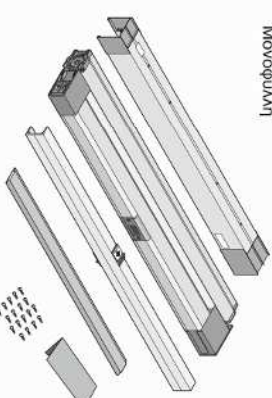
### Διαμόρφωση/ξεδιστήματα Μονοφύλλη



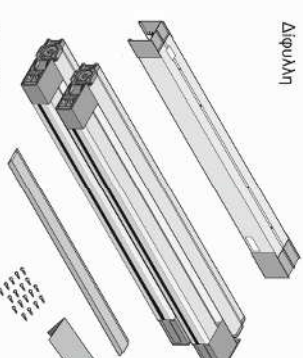
### Διφύλλη



### Συσκευασία Μονοφύλλη



### Διφύλλη



### Εγκατάσταση

#### 1. Εμβραβίωση την θέση τοποθέτησης.

Επιλέξτε μια θέση τοποθέτησης έτσι ώστε να μην εμποδίζεται η λειτουργία της οθόνης.

1 Το σημείο τοποθέτησης θα πρέπει να είναι λαίο και ερπητέδο με ελάχιστο πάχος 54 mm, το οποίο απαιτείται για την τοποθέτηση.

2 Βεβαιωθείτε ότι το πλάτος της πόρτας και οι λειτουργίες δεν εμποδίζουν την λειτουργία της οθόνης.

3 Βεβαιωθείτε ότι όλες οι τρύπαρες του ανοίγματος είναι παράλληλες μεταξύ τους και ότι οι γωνίες είναι 90°

#### 2. Καθαρισμός επιφανειών

Καθαρίστε τις επιφάνειες τοποθέτησης από υπολείματα ακόνης, λάσπης, νερού, έτσι ώστε να γίνει σωστή τοποθέτηση.

#### 3. Τοποθέτηση πάνω οδηγού.

1 Βεβαιωθείτε ότι οι τρύπες είναι τοποθετημένες στον οδηγό. **Προσοχή!** Η μενταλίτσα σε μήκος τότε τοποθετείται στην πλάκα που θα μπαί το προφίλ τοίχου.

2 Στερεώνετε τον πάνω οδηγό με τις βίδες που παρέχονται. Προσοχή μην στραβώσετε το προφίλ οδηγού στην βίδα υπερέδοκα. Ο οδηγός πρέπει να είναι ευθυγραμμισμένος και να μην έχει κλίση γιατί θα επηρεάσει την σωστή λειτουργία της οθόνης.

#### 3. Ο πάνω οδηγός θα πρέπει να τοποθετηθεί έτσι ώστε να υπάρχει κενό δεξιά και αριστερά να είναι ισορροπημένο.

Αφού βιδώσετε τον οδηγό, τραβήξτε τις τρύπες έως ότου τριγυριστούν στον τοίχο και δεν υπάρχει κενό.

#### 4. Τοποθέτηση αντηκρίματος

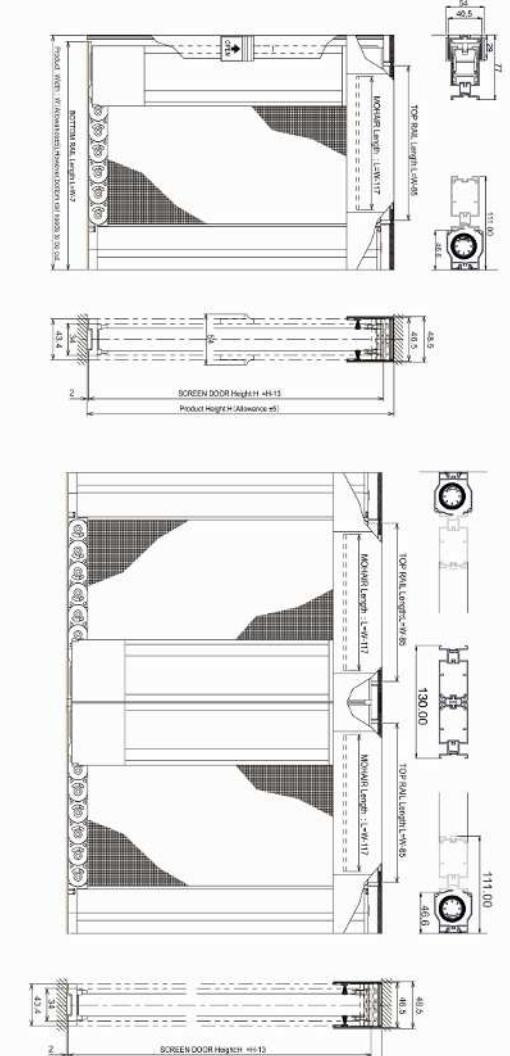
1 Εισάγετε το αντικείμενο μέσα στον πάνω οδηγό και το τοποθετείτε κάτω στο ερπητέδο του δαπέδου. **Σημείωση:** Η πάνω τρύπα του αντηκρίματος είναι αυτή που έχει την ένδειξη "UPSIDE".

#### 5. Τοποθέτηση κάτω ταινίας κλίσης.

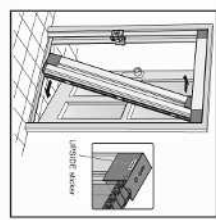
1 Ζητούμετε στο έδαφος το σημείο που θα μπαί η ταινία έτσι ώστε να είναι σε απόλυτη ευθυγράμμιση με τον πάνω οδηγό και ακριβώς στην μέση οθόνης φαίνεται στην εικόνα αριστερά.

**Προσοχή!** Αν η κάτω ταινία δεν είναι σε απόλυτη ευθεία με τον πάνω οδηγό, θα υπάρξει προβλήματα στην λειτουργία της οθόνης. **2** Αφού σηματοθετήσετε, σφραγίστε την ταινία διπλής όψευς και τοποθετήστε την ταινία προσεκτικά έτσι ώστε από την πλάκα που θα μπαί το προφίλ τοίχου, η ταινία να ακουμπάει στον τοίχο. Θα υπάρχει ένα κενό μεταξύ της κάτω ταινίας και του αντηκρίματος. **Σημείωση:** Η τοποθέτηση πρέπει να γίνει προσεκτικά ώστε να μην χρασάται να ξεκολλήσει και να επανοποθετηστεί. Υπάρχει ένα κατσαρωτάκι η ταινία διπλής όψευς.

### Διαστάσεις



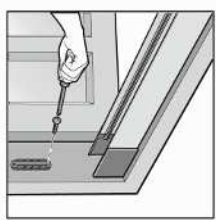
## Εγκατάσταση σε μη λεία επιφάνεια τοίχου



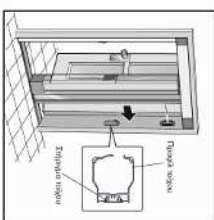
**6. Τοποθέτηση στριγγυμάτων τοίχου**  
 ① Αφαιρέστε την ταινία που συγκρατεί το σώμα της οθόνης. Τοποθετήστε την οθόνη υπό κλίση μέσα στον πύλω οδηγό και στην ταινία κιάλης, με την ένδειξη "UPSIDE" προς τα πάνω. Αφού την τοποθετήσετε σε ορθή θέση ξεκαθάριστε τα αυτοκόλλητα από τα στριγγυμάτα τοίχου και στριγγύστε την οθόνη προς την μεριά του τοίχου που θα τοποθετηθεί.  
 Πιέστε στον τοίχο το σώμα της οθόνης, δύναμη έτσι ώστε να κολληθούν τα στριγγυμάτα τοίχου.

**Σημείωση:** Μην σφυοκράτετε την οθόνη πριν ολοκληρωθεί η τοποθέτησή. Μπορεί να τριπακλήθει ή γλυτά.

② Κατόπιν από το κάτω μέρος τραβήξτε το σώμα της οθόνης, έτσι ώστε να ξεκολληθούν από τα στριγγυμάτα τοίχου και αυτά να μείνουν στον τοίχο.

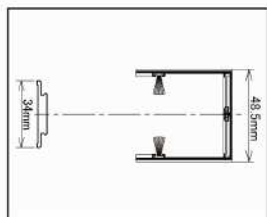


③ Βιδώστε τα στριγγυμάτα στον τοίχο με τις βίδες που παρέχονται.  
**Προσοχή!** Μην τα βιδώσετε σφιχτά γιατί μπορεί να τα σπάσετε. Μην χρησιμοποιήσετε ηλεκτρικό κατσαβίδι, αλλά χεράκι.

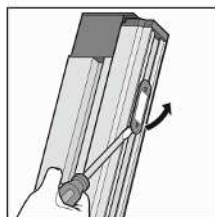


**7. Ολοκλήρωση τοποθέτησης**  
 Αφού ολοκληρωθεί η τοποθέτηση των στριγγυμάτων, κουνιπώστε το τροχήλι τοίχου στα στριγγυμάτα, όπως φαίνεται στην διηλεκτική εικόνα.

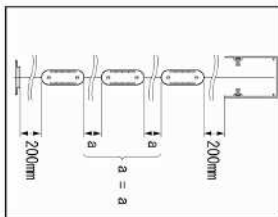
Ολοκλήρωση τοποθέτησης και σημεία ελέγχου.  
 Αφού ολοκληρωσατε την τοποθέτηση, ελέγξτε τα παρακάτω σημεία των παραδοτέων το προϊόν στον τεκμήρι.  
 ① Ελέγξτε το άνοιγμα και το κλείσιμο της οθόνης, σφαιρικές φωφές για να δείτε αν λειτουργεί σωστά.  
 ② Ελέγξτε αν υπάρχουν υδατορροιας στις επιφάνειες των τροχήλι ή χτυπημένα τροχήλι.  
 ③ Ελέγξτε αν τα στριγγυμάτα τοίχου και γενικά όλα τα σημεία που βιδώσατε, για να δείτε αν είναι καλά στριγγυμένα.



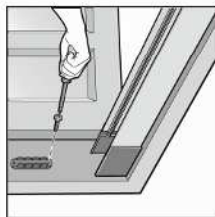
① Τραβήξτε μια κάθετη γραμμή πάνω στον τοίχο, από την μεριά του τροχήλι τοίχου, που να ξεκινά από τον πάνω οδηγό και να καταλήγει κάτω στην ταινία κιάλης.



② Αφαιρέστε τα στριγγυμάτα τοίχου από το σώμα της οθόνης.



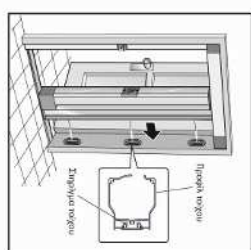
③ Τοποθετήστε προσεκτικά το πρώτο στριγγυμά 200mm κάτω από το τέλος του πάνω οδηγού, ασφαλώντας την ταινία που βρίσκεται στο πίσω μέρος. Ακολουθήστε την ίδια διαδικασία, τοποθετώντας το δεύτερο στριγγυμά 200mm πάνω από την ταινία κιάλης, όπως φαίνεται στην διηλεκτική εικόνα. Ισορροπήστε τα υπόλοιπα στριγγυμάτα στην ενδιάμεση απόσταση.



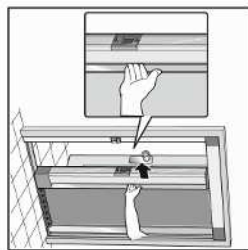
④ Βιδώστε τα στριγγυμάτα με τις βίδες που σας παρέχονται.  
**Προσοχή!** Μην τα βιδώσετε σφιχτά γιατί μπορεί να τα σπάσετε. Μην χρησιμοποιήσετε ηλεκτρικό κατσαβίδι, αλλά χεράκι.



⑤ Αφαιρέστε την ταινία συγκράτησης από το σώμα της οθόνης, προεξέχοντας ώστε το αυτοκόλλητο με την ένδειξη "UPSIDE" να βρίσκεται στην πάνω μεριά. Τοποθετήστε την οθόνη υπό κλίση μέσα στον πάνω οδηγό και πάνω στην ταινία κιάλης. Φέρετε την οθόνη σε ορθή θέση.

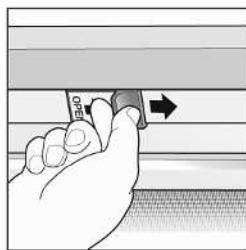


⑥ Πιέστε το σώμα της οθόνης στα στριγγυμάτα τοίχου, με το κάτω μέρος της οθόνης να ακουμπάει στην ταινία κιάλης. Κουνιπώστε την οθόνη στα στριγγυμάτα.  
**Προσοχή!** Λορέ να μην ανοίξετε την οθόνη πριν ολοκληρωθεί η τοποθέτησή.



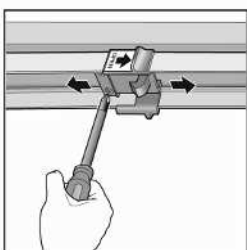
## Τρόπος Χρήσης Προϊόντος

Για να ανοίξετε ή να κλείσετε τη οθόνη τραβήξτε πάνω να την κρατάτε από κέντρο του τροχήλι κίνησης.  
 Για να κλείσει ο γάντζος, πιέστε το τροχήλι ώστε να ακουμπάει ένας χαρακτηριστικός ήχος (kakk).  
**Σημείωση:** Αν δεν κρατάτε το τροχήλι κίνησης από το κέντρο, μπορεί να εμπιστευτεί η σωστή λειτουργία του προϊόντος.



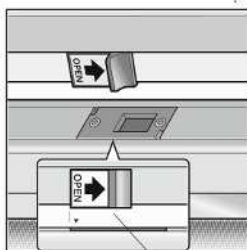
Για να ανοίξετε την οθόνη στριγγύστε το γάντζο προς τα πάνω ώστε να απελευθερωθεί το τροχήλι κίνησης. Σε περίπτωση που έχετε επικρατεί το προϊόν με λειτουργία μηχανική τότε σπινά τραβήξτε το τροχήλι κίνησης προς τα πίσω, πάνω από την μέση.

**Σημείωση:** Για λόγους ασφαλείας η οθόνη είναι προβλεπόμενη ώστε στο άνοιγμα, να σταματάει τηρήτη στην μέση της διαδρομής και να μην επιτείνερχεται πλήρως σε ανοιχτή θέση.

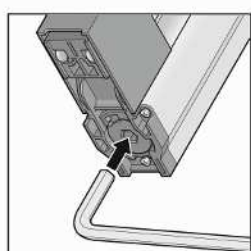


## Πρόβλημα θέσης γάντζου.

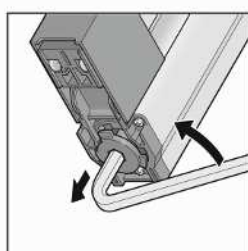
Αν το τροχήλι κίνησης δεν ταυριάζει αρμόδια με το γάντζο στο κλείσιμο, τότε πιέζετε την θέση του γάντζου στο αντίκρουση.  
 Χαλαρώστε λίγο τις 2 βίδες του γάντζου και ανεβώστε ή κατεβώστε το γάντζο έτσι ώστε να είναι σε παρακάλληλη θέση με το αντίκρουση.



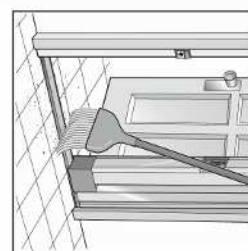
Ευθυγραμμίζετε το κάτω μέρος του γάντζου με το αντίκρουση κάτω μέρος του αντίκρουση του γάντζου.



**Πρόβλημα της ταχύτητας ανοίγματος της οθόνης**  
 Αν η οθόνη δεν απελευθερώσει σε θέση ανοίγματος, στον την απελευθερώσατε από τον γάντζο, τότε πρέπει να πιέζετε το εκκρίση.  
 Εκκρινιπώσατε το σώμα της οθόνης από τα στριγγυμάτα τοίχου και την βιδώσατε ξέω από τους οδηγούς.



Στο κάτω μέρος του τροχήλι κίνησης υπάρχει μια υποδοχή για διατή κλείσι ή/και. Εφαρμόσατε το κλείσι στην υποδοχή και αναστρέψατε λίγο την ταινία έτσι ώστε να μπορεί να τερσιπρωθεί. Χαίλας να εφαρμόσατε το κλείσι από την υποδοχή γινώσατε απαιτησώσατε όπως φαίνεται στην διηλεκτική εικόνα.  
**Προσοχή!** ΜΗΝ αφήσατε το κλείσι ενώ πιέζετε το εκκρίση γιατί μπορεί να τριπακλήσει σοβαρό ατύχημα.  
 Κάνουσα μέχρι 2 οκάληπας τηρήτηπρωφές και στριγγύσατε την ταινία να κουνιπώσει στην αρχική της θέση. Επιστασώσατε το σώμα της οθόνης στους οδηγούς και δεκαμάσατε την λειτουργία. Αν βεωώσατε ότι η ταχύτητα επανασώσατε είναι μεγάλη πιέζουσα το πόδι το εκκρίση, τηρήτηπρωφές το δίμας κατά την αντίθετη κατεύθυνση.



## Καθαρισμός Προϊόντος

**1. Καθαρισμός ταινίας κιάλης**  
 Να καθαρίζετε συχνά την ταινία κιάλης από σκόνη. Τέπες ή γενικά ομοιόσητες επιρροια μπορεί να εμπιστεύει την επιστρώση και αυξήσατε την σωστή λειτουργία της οθόνης.



**2. Καθαρισμός τσαντι**  
 Με ένα βρεγμένο πανί απομακρύνετε σπινά την σκόνη ή λεκέδες από το τσαντι της οθόνης.